

(68) 歧尾鼓鸣螽 *Bulbistridulous furcatus* Xia et Liu, 1992 (图 114; 图 115)

Bulbistridulous furcatus Xia et Liu, 1992. Contr. Shanghai Inst. Entomol., 10: 109-111, figs. 1-5
(Holotype, M, origi. descrip.; type locality: China Southeast, Fujian; type depository: MSIE, Shanghai).

特征记述 雄性 前胸背板后缘平截或微内凹，无侧隆线；侧叶长大于高，肩凹不名显。前复翅稍微超过后足腿节端部，无光泽，不透明；R脉具3分支，Rs脉简单或中部后具分叉；左前复翅后缘在发音区后具深凹口。第10腹节背板后缘两侧略增厚；肛上板甚大，向端部渐扩宽，后缘微内凹；端半部强向上弯曲，表面基部具纵沟。尾须延长，圆柱形，端部分成2支，上支较长，锐齿形，其腹缘具细齿。下生殖板略短，纵裂不及其全长的1/2，裂叶较远地分开并强向上弯曲，端部向外弯曲呈钩状。

雌性 肛上板矩形，后缘呈宽圆形，背面具沟。尾须较短而细，圆锥形。下生殖板三角形，侧缘圆凸，端部钝圆。产卵器约为前胸背板长的2倍，端部较钝，边缘具细钝齿。

体色 杂色，具黑色和黄褐色。头部背面黑色，具5条较明显的黄色纵线；触角（除基部2节外）黑色，具稀疏的白色环纹。前胸背板背面赤褐色，侧叶黑色，沿下缘具较宽的黄色边。前复翅C脉域黄色，其他脉域暗褐色，翅室内网状脉略带黄色。腹部暗黑色，背面两侧各具1淡黄色狭条纹。尾须黄褐色，端部暗黑色。产卵器基半部黑色，端半部褐色。

量度 (mm) 体长：♂ 25.0-30.0，♀ 25.0-27.0；前胸背板长：♂ 5.0-5.5，♀ 5.0；前复翅长：♂ 30.0-30.5，♀ 28.0-31.0；后足腿节长：♂ 23.0-23.5，♀ 24.0-25.0；产卵器长：10.5。

观察标本 3♂，2♀（正模、配模和副模），福建大安，1959.VII.3 (MSIE)；1♀，福建建阳，1960.VI.19 (MSIE)；1♀，福建南平，1984.VI.23 (MSIE)；1♂，福建建阳，黄坑坳

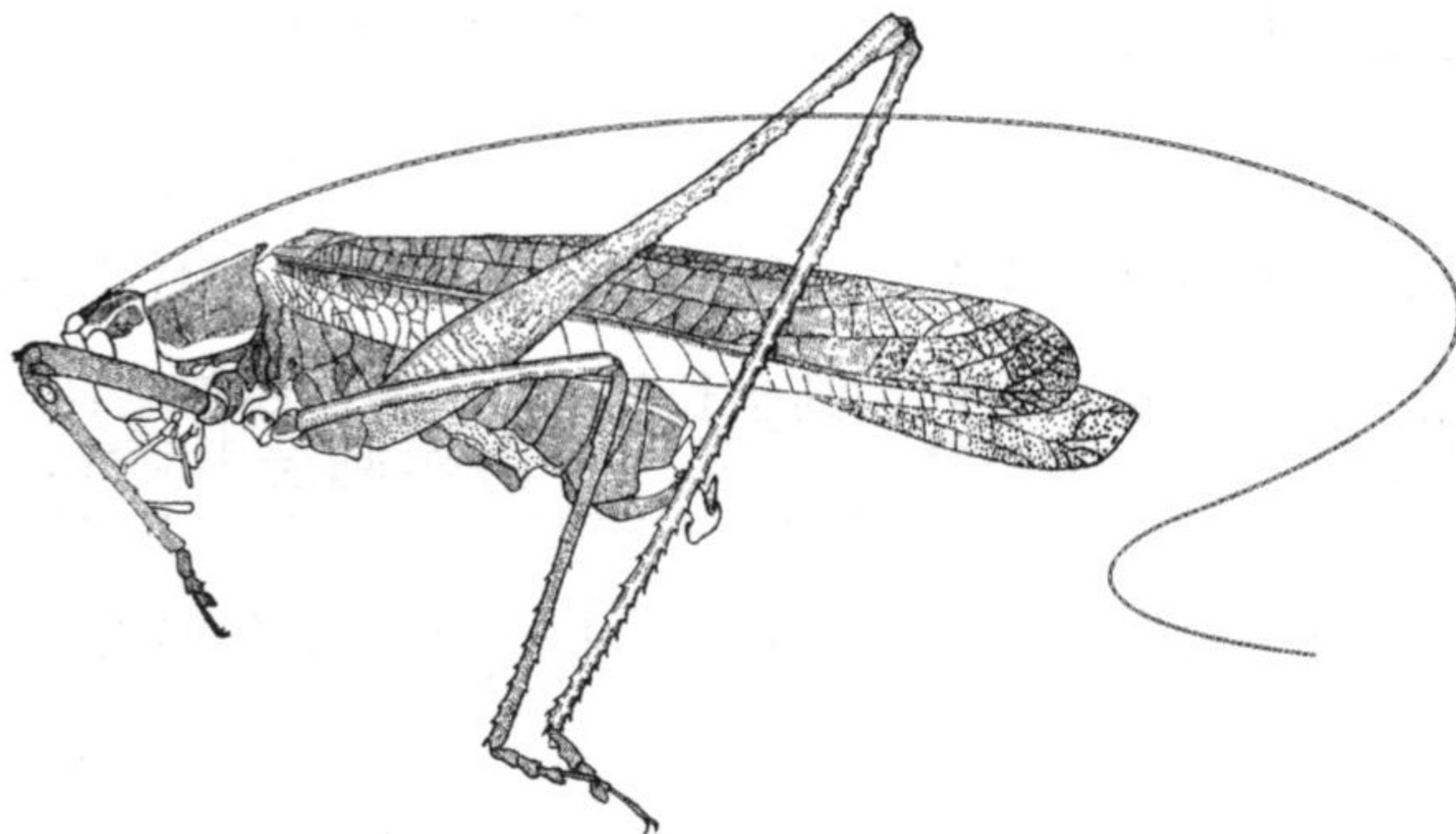


图 114 歧尾鼓鸣螽 *Bulbistridulous furcatus* Xia et Liu
雄性整体侧面观 (male body, lateral view)

头, 720-950 m, 1963.VI.29, 章有为采 (MSIE); 1♂, 福建崇安, 星村挂墩, 900-1160 m, 1963.VII.12, 章有为采 (MSIE); 1♀, 福建崇安, 星村三港, 720 m, 1960.VII.1, 姜胜巧采 (MSIE)。

分布 浙江、福建 (大安、建阳、崇安、南平)。

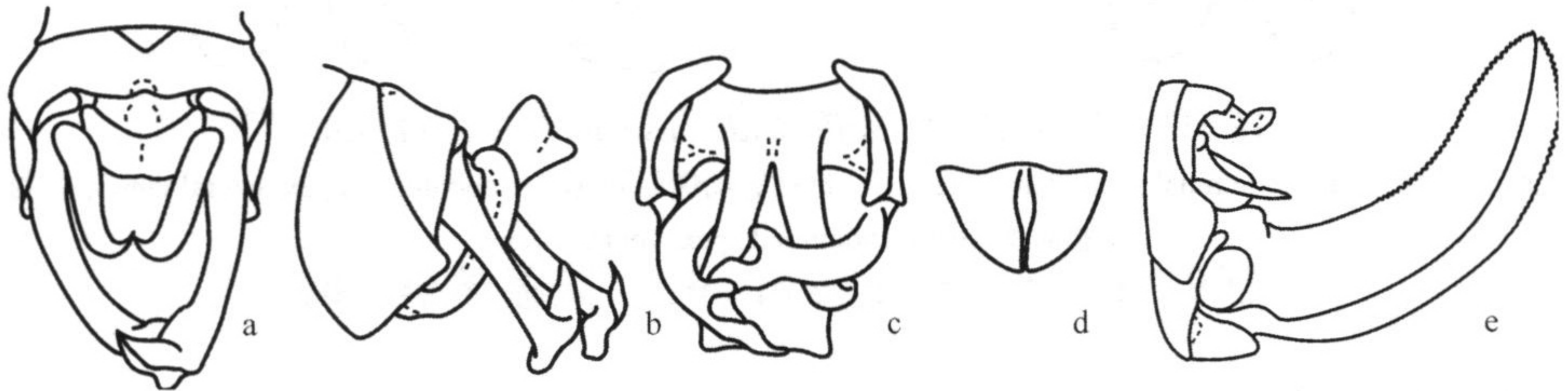


图 115 歧尾鼓鸣螽 *Bulbistridulous furcatus* Xia et Liu

a. 雄性腹端背面观 (male abdominal apex, dorsal view); b. 雄性腹端侧面观 (male abdominal apex, lateral view); c. 雄性腹端腹面观 (male abdominal apex, ventral view); d. 雌性下生殖板腹面观 (female subgenital plate, ventral view); e. 雌性腹端侧面观 (female abdominal apex, lateral view)

(69) 筒尾鼓鸣螽 *Bulbistridulous simplicis* Xia et Liu, 1992 (图 116)

Bulbistridulous simplicis Xia et Liu, 1993. Contr. Shanghai Inst. Entomol., 10: 111, figs. 6, 7 (Holotype, M, origi. descrip.; type locality: Guangxi; type depository: MSIE, Shanghai).

特征记述 雄性 体型大小和形态特征与前种极为相似, 区别在于前复翅略带光泽; 尾须端部不分为两支; 下生殖板较长, 纵裂不及全长的 1/2, 凹口底部略尖。

雌性未知。

体色 杂色, 具黑色和黄褐色。头部背面黑色, 具 5 条较明显的黄褐色纵线; 前胸背板背面淡褐色, 侧叶黑色, 沿下缘具较宽的黄色边。前复翅褐色, C 脉域具黄色。足暗褐色杂黄褐色。腹部暗黑色, 背面两侧各具一条淡色狭条纹。尾须黄褐色, 端部暗色。

雄性量度 (mm) 体长: 26.0-29.0; 前胸背板长: 65.0; 前复翅长: 33.0-36.0; 后足腿节长: 26.0。

观察标本 1♂ (正模), 广西罗城, 1928.VIII.1 (MSIE); 1♂, 广西天平-粗江, 1979.VII.25 (MSIE); 1♂, 广西花坪, 1963.VIII.13 (MSIE); 1♂, 广西兴安, 猫儿山, 1100 m, 1985.VII.8 (MSIE)。

分布 广西(罗城、天平、花坪、兴安)。